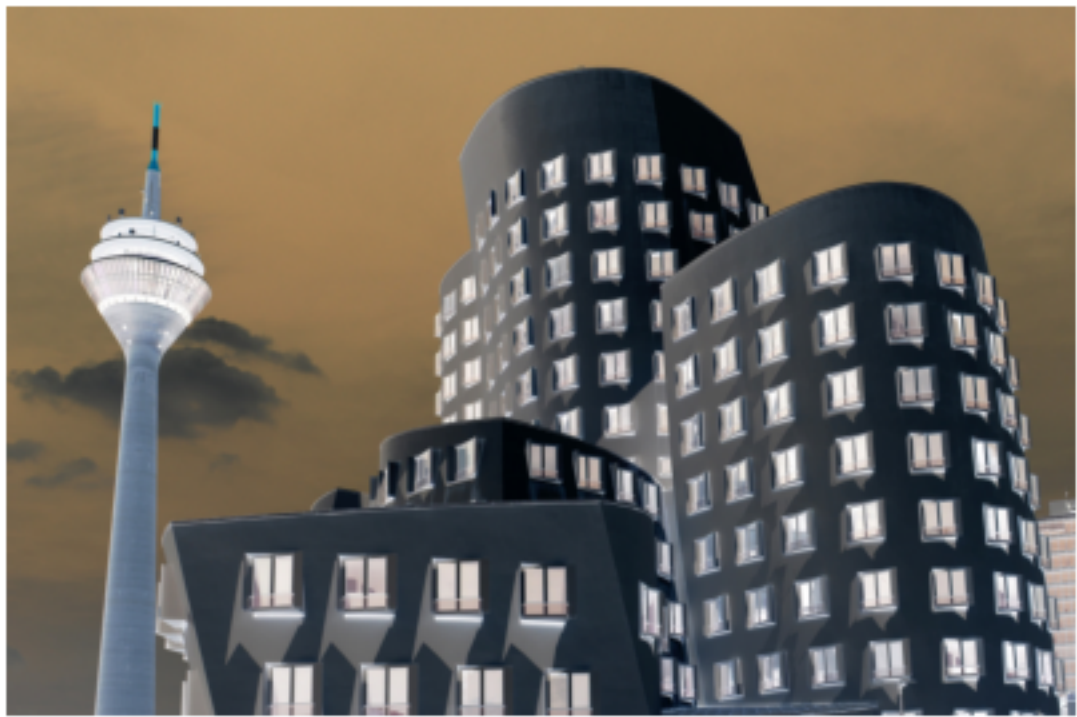




Jens Dittrich



Datenbankschema

1. Anforderungsanalyse

„Fotographen machen Bilder“

„Ein Bild wird von genau einem Fotografen erstellt“

„Fotographen erledigen Aufträge“

„Die Agentur hat 5 Abteilungen“

„Jede Abteilung hat höchstens 10 Mitarbeiter“

„Jede Abteilung hat einen oder zwei Seniors“

„Jede Abteilung hat eine Kaffeemaschine“

„Jede Abteilung hat einen Backup-Server“

Inhalt:

Organisationseinheiten

Objekte

Objektbeschreibung/Attribute

Beziehungen

Beziehungsbeschreibung/Attribute

Prozesse

Prozessbeschreibung

Beispiele:

Abteilung, Agentur

Senior, Fotograf, Sekretärin

Senior: Erfahrung, Gehalt, Name

zwischen Fotograf und Senior

Senior managed Fotograf von
2012 bis heute

Fotoverkauf

Voraussetzungen, benötigte Daten,
Häufigkeit

Ergebnis:

Kamerazettel

Pflichtenheft

Datum: [Datum]

Senden an: [Lorem Ipsum]

Zu Händen: [Lorem Ipsum]

Büro: [Lorem Ipsum]

Von: [Name]

Büro: [Lorem Ipsum]

Telefonnummer: [123-456-7890]

Seiten einschließlich Deckblatt: [Seiten]

Original

Antwort
SFWM

Zur Stellungnahme

Zur Durchsicht

Zur Kenntnisnahme

Kommentare:

Lorem ipsum dolor sit amet, consectetur adipiscing elit. Nulla justo. Phasellus quis justo in est hendrerit blandit. Quisque ante lorem, sagittis sagittis, vestibulum vitae, nonummy eget, turpis. Vestibulum eros urna, malesuada sit amet, vehicula dapibus, rutrum id, diam. Aliquam nonummy suscipit tellus

- Maecenas faucibus. Morbi sed lectus. Curabitur aliquet posuere lectus. Class aptent taciti sociosqu ad litora torquent per conubia nostra, per inceptos hymenaeos. Donec magna. In at elit. Praesent est est, sagittis ac, lobortis a, tempus et, mi.
- Nulla facilisi. Pellentesque sit amet mi. Phasellus mi est, rutrum sagittis, blandit et, molestie sit amet, diam. Lorem ipsum dolor sit amet, consectetur adipiscing elit.

Nam condimentum augue eget erat. Aenean dignissim augue vitae magna. Fusce dictum. Quisque gravida, arcu vitae luctus feugiat, urna massa sollicitudin ligula, ac vehicula nisl urna et lorem. Sed rhoncus. Duis metus elit, iaculis et, tristique vitae, commodo vitae, mi. Fusce sem. Praesent consequat, erat ut scelerisque lobortis, est purus varius sapien, ut rutrum diam dui id enim. Quisque vel ligula odio ullamcorper fringilla

TELEFON

FAX

WEB

[Straße/Hausnummer], [Stadt], [Bundesland] [PLZ]

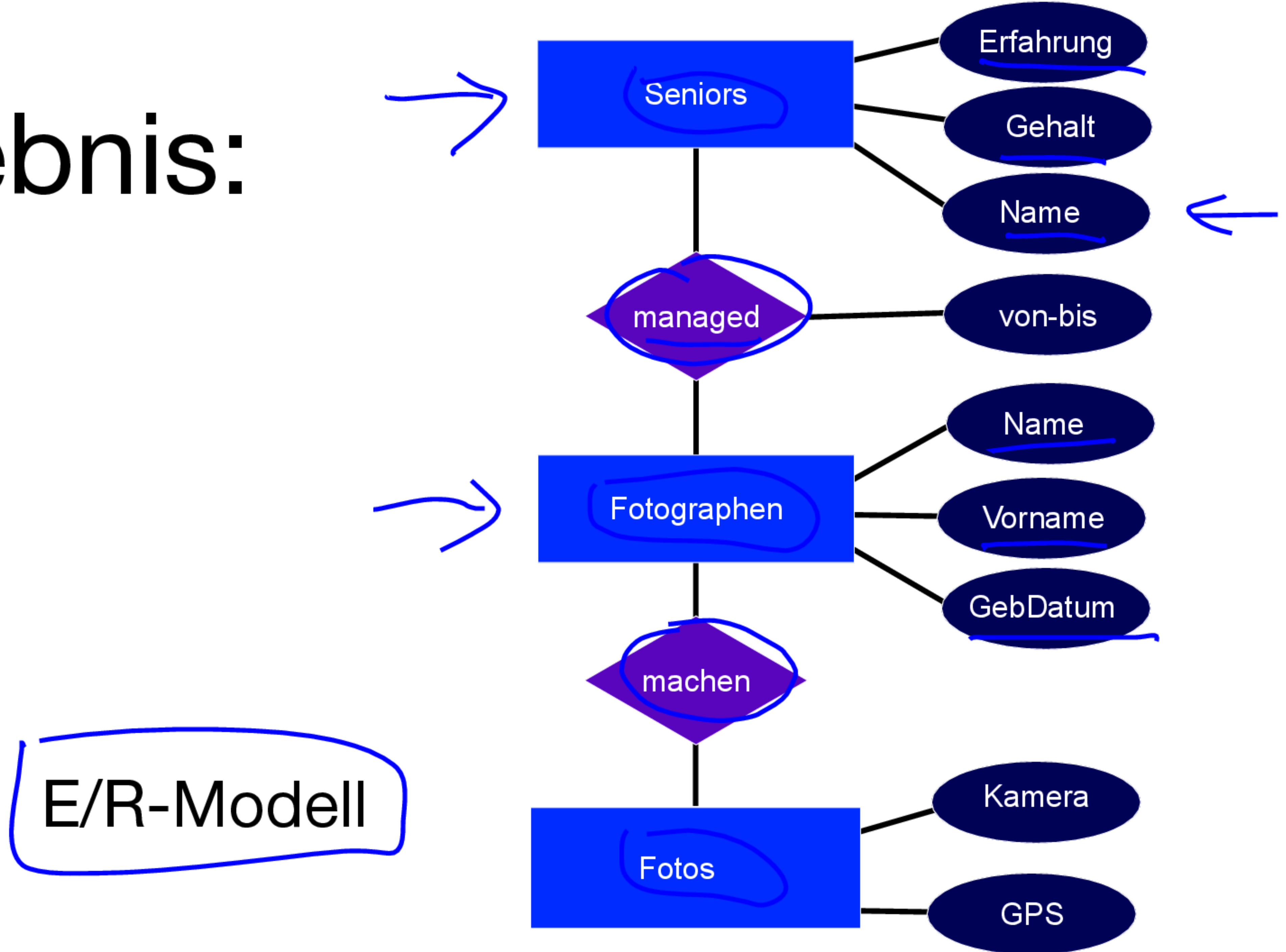
[Ihre Rufnummer]

[Ihre Faxnummer]

[Webadresse]

2. Konzeptueller Entwurf

Ergebnis:



3. Entwurf des Relationalen Schemas

Inhalt:

Seniors = {[Erfahrung: integer, Name: String, ...]}

Fotographen = {[Name: String, Vorname: String, GebDatum: Datum]}

Fotos = {[Kamera: String, GPS: Point]}

Ergebnis: Relationales Modell

4. Entwurf des Datenbankschemas

Seniors	
<u>Erfahrung</u>	<u>Name</u>
Lea	

Fotographen		
Name	Vorname	GebDatum
Lea		
Lee	Lee	
		95

Fotos	
Kamera	GPS
Lea	

Ergebnis: Tabellendefinition,
Integritätsbedingungen

Copyrights and Credits

© iStock.com:

grahamheywood; by_nicholas; Renphoto;

gbrundin; Johnny Greig; doglikehorse; excentric 01; Ryan JLane; aldra

CC:

artico2

http://commons.wikimedia.org/wiki/File:East_side_gallery.JPG?uselang=de

<http://creativecommons.org/licenses/by-sa/3.0/legalcode>

other:

Jens Dittrich